

Sollevare il monitor per una visualizzazione ottimale

Supporto per monitor estremamente ampio SmartFit® per schermi fino a 27"

Il sistema brevettato SmartFit di Kensington consente di regolare l'altezza del monitor senza l'intervento di uno specialista, in modo da trovare la posizione più confortevole per lavorare e ridurre così l'affaticamento di collo, schiena e occhi. Il supporto estremamente ampio ha tre opzioni di regolazione dell'altezza ed è in grado di sostenere monitor di grandi dimensioni lasciando sotto la piattaforma lo spazio necessario per riporre una tastiera standard e ottimizzare l'area di superficie della scrivania.

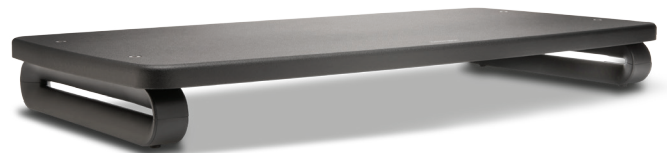


Caratteristiche e vantaggi:

- **Il sistema SmartFit®** consente di scegliere tra 3 diverse opzioni di regolazione dell'altezza del monitor, in base al colore di comfort personale, facendo scattare le alzate in posizione
- **La base** consente di posizionare il monitor in linea con gli occhi per ridurre l'affaticamento di occhi e collo
- **Il design piatto universale estremamente ampio** si adatta a qualsiasi tipo di monitor fino a 27" e 18 kg
- **L'ottimizzazione della scrivania** garantisce uno spazio sufficiente per riporre una tastiera standard con uno spazio di 524 mm tra le gambe al di sotto del supporto

Perché fidarsi di Kensington?

Da oltre 20 anni Kensington è il marchio preferito dai professionisti che cercano soluzioni innovative ed ergonomiche per lavorare in casa o in ufficio. Basato su studi compiuti dall'esercito statunitense, il sistema SmartFit non ha rivali per quanto riguarda le soluzioni ergonomiche volte ad alleviare i disturbi causati da lunghi periodi di lavoro alla scrivania. Questo prodotto è stato progettato con componenti di qualità elevata che ne garantiscono la lunga durata.



Supporto per monitor estremamente ampio SmartFit®, per schermi fino a 27"
K52797WW



The Professionals' Choice™