

Con SHARPIE vai alla scoperta di un brand unico di marcatori permanenti che uniscono esperienza e creatività attraverso il restyling di una categoria altamente tecnologica.

Sharpie®

GAMMA SHARPIE® METAL BARREL

Descrizione

SHARPIE introduce una nuova gamma altamente performante di **marcatori permanenti col fusto in metallo** perfetti per utilizzi intensi e specifici in ufficio & in ambito industriale.

Una gamma che risponde alle esigenze di tutti i consumatori

- ⇒ Mini formato disponibile con punta a scalpello e conica, ideale x utilizzi quotidiani
- ⇒ Formato Medio e Grande con punta a scalpello più grande, ideali x utilizzi specifici



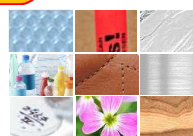
Una gamma conveniente e resistente per utilizzi che durano nel tempo

- ⇒ Il fusto in metallo è l'ideale per utilizzi intensi
- ⇒ **Punta bloccata di lunga durata** resiste alle pressioni e ad un utilizzo intenso
- ⇒ **Non lasciare senza cappuccio per più di 30 minuti**
- ⇒ Cappuccio in plastica dal design e dalla clip unici ⇒ **Il cappuccio si toglie e si rimette con estrema facilità ed è facile da appendere a una tasca**



Ottime performance di scrittura & marcatura su varie superfici

- ⇒ Il Formato Mini **scrive fino a 698 metri****, quello Medio fino a 300 metri & quello Grande fino a 130
- ⇒ **Marca su quasi tutte le superfici, persino su quelle bagnate & oleose**
- ⇒ Eccellente per marcare su cartone, carta x foto, superfici ondulate, legno, metallo, alluminio, pietra, plastica, pellame e molto altro ancora...



Un inchiostro dalla formula altamente performante per una soddisfazione che dura nel tempo

- ⇒ Resistente all'acqua e alle alterazioni di colore → Inchiostro a base di coloranti
- ⇒ **Privo di Xylene & Toluene**

Prodotti in vendita

RANGE	TIP	COL	FORMAT	SCODE	EAN FG	EAN OUTER	EAN BULK	QUANTITY / OUTER
SMALL	CHISEL	●	TUCK x12	S0945770	3501170945773	13501170945770	3501170945865	144
SMALL	CHISEL	●	TUCK x12	S0945780	3501170945780	13501170945787	3501170945872	144
SMALL	CHISEL	●	TUCK x12	S0945790	3501170945797	13501170945794	3501170945889	144
SMALL	CHISEL	●	TUCK x12	S0945800	3501170945803	13501170945800	3501170945896	144
SMALL	CHISEL	● ● ● ●	WALLET x4	S0945810	3501170945810	13501170945817		36
SMALL	BULLET	●	TUCK x12	S0945720	3501170945728	13501170945725	3501170945827	144
SMALL	BULLET	●	TUCK x12	S0945730	3501170945735	13501170945732	3501170945834	144
SMALL	BULLET	●	TUCK x12	S0945740	3501170945742	13501170945749	3501170945841	144
SMALL	BULLET	●	TUCK x12	S0945750	3501170945759	13501170945756	3501170945858	144
SMALL	BULLET	● ● ● ●	WALLET x4	S0945760	3501170945766	13501170945763		36
MEDIUM	CHISEL	●	TUCK x12	S0949820	3501170949825	13501170949822	3501170949887	144
MEDIUM	CHISEL	●	TUCK x12	S0949830	3501170949832	13501170949839	3501170949894	144
MEDIUM	CHISEL	●	TUCK x12	S0949840	3501170949849	13501170949846	3501170949900	144
LARGE	CHISEL	●	TUCK x12	S0949850	3501170949856	13501170949853	3501170949917	144
LARGE	CHISEL	●	TUCK x12	S0949860	3501170949863	13501170949860	3501170949924	144
LARGE	CHISEL	●	TUCK x12	S0949870	3501170949870	13501170949877	3501170949931	144

*Test realizzati col formato mini

**Lunghezza di scrittura = 698 meters per le punte coniche / 175 metri x quelle a scalpello

Country of origin: Mini – Cina / Medio & Grande - USA