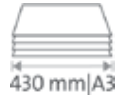


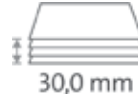
Stapel-Schneidemaschine 842



Gewerblicher Einsatz:
Kontinuierlich zu Höchstleistungen bereit.



Schnittlänge 430 mm



Schnitthöhe 30,0 mm



Schnitthöhe 300 Blatt



Tischgröße Außenmaß 720 x 590 mm



GS DGUV geprüft



Erweiterte Garantie von 5 Jahren (ausgenommen Verschleißteile)



German Engineering by Dahle

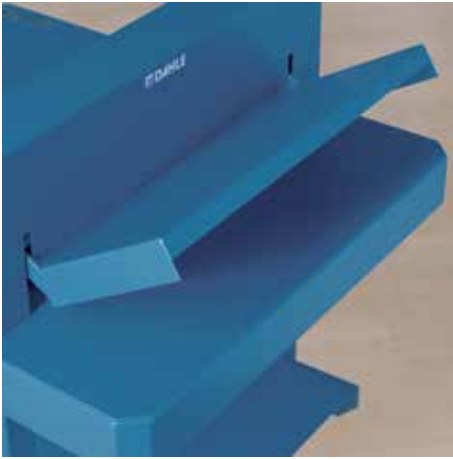
- Hochwertige Schneidemaschine für den gewerblichen Einsatz
- Massiver Metalltisch für eine stabile Basis beim Schneiden
- Robuster Handgriff für müheloses Schneiden
- Geschraubtes, geschliffenes Obermesser für kraftvolle Schnitte
- Hochwertiges, nachschleifbares Stahlmesser aus Solingen
- Robuste Messerschutzhauben aus Metall
- Komfortable Schnellpressung
- Passgenaue Winkelanlage mit mm-Skala
- Verstellbarer Metall-Rückanschlag
- Leicht auswechselbare Schneidleiste
- Restschnitt von 35 mm
- Praktisches Untergestell mit Ablageboden optional erhältlich (712)

Artikelnummer: 00842-01090

EAN: 4007885008424

Produktna- me	Schnittlänge mm	DIN	Schnitthöhe mm	Schnittleistung A4 70 g/qm Blatt	Tischgröße Au- ßenmaße mm	Fläche Aufla- genseite mm	Fläche Schnitt- seite mm	Gewicht netto kg
842	430	A3	30	300	720 x 590	430 x 430	430 x 215	31,0

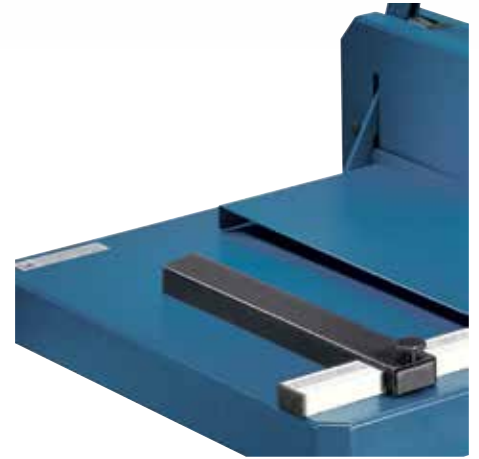
Stapel-Schneidemaschine 842



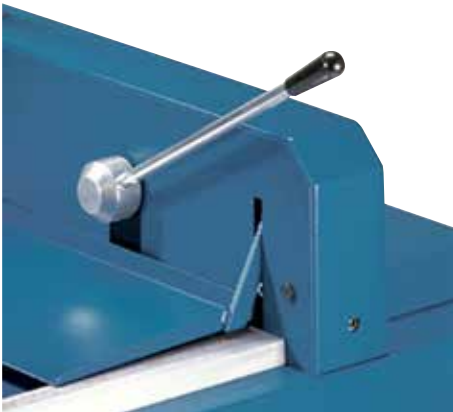
Robuste Messerschutzhauben aus Metall decken bei der Stapel-Schneidemaschine 842 den Arbeitsbereich während des Schneidens vollständig ab



Stapelschneider 842 auch als Tischmodell erhältlich



Verstellbarer Metall-Rückanschlag zur schnellen Formatfindung



Komfortable Schnellpressung für zügige Arbeitsabläufe